



IMPORFERRI
IMPORTADORA FERRETERA INDUSTRIAL

12

**VÁLVULA DE
BOLA TIPO TRUNNION 3PC**
BRIDADA





HOW TO ORDER - EXAMPLE

8x6	BS	1	R	-	G	,	C40	/	12666
①	②	③	④		⑤		⑥		⑦

Following descriptions provide a basic guideline in valve specification:

① Valve Size

Full bore:

NPS	2	2-1/2	3	3-1/2	4	5	6	8	10	12	14
DN	50	65	80	90	100	125	150	200	250	300	350
NPS	16	18	20	22	24	26	28	30	32	34	36
DN	400	450	500	550	600	650	700	750	800	850	900
NPS	38	40	42	44	48	52	54	56	60	--	--
DN	950	1000	1050	1100	1200	1300	1350	1400	1500		

6D Reduced Bore:

NPS	2x1-1/2	2-1/2x2	3x2	4x3	6x4	8x6	10x8	12x10	14x10	16x12	18x14	20x16	22x18	24x20
DN	50x40	65x50	80x50	100x80	150x100	200x150	250x200	300x250	350x250	400x300	450x350	500x400	550x450	600x500
NPS	26x20	28x24	30x24	32x26	34x28	36x30	38x32	40x34	42x36	46x40	48x42	54x42	56x48	60x48
DN	650x500	700x600	750x600	800x650	850x700	900x750	950x800	1000x850	1050x900	1150x1000	1200x1000	1350x1050	1400x1200	1500x1200

② Valve Type

Symbol	Valve Type	Symbol	Valve Type
BS	Side entry trunnion mounted type - forged	BE	tope entry trunnion mounted type
BT	Side entry trunnion mounted type - casting		

③ ASME Class

Code	1	3	4	6	8	9	15	25
Class (LB)	150	300	400	600	800	900	1500	2500

④ End Connection

Symbol	End
R	Raised face flanged end
J	RTJ flanged end
B	Butt-weld end

⑤ Operator

Symbol	Description	Symbol	Description
	Lever	BS	Bare shaft
G	Gear operator	H	Hydraulic actuator
M	Electric actuator	L	Gas over oil actuator
P	Pneumatic actuator	D	Electric over oil actuator

✉ ventas@imporferri.com ☎ +593 98 903 6764 📍 Lotización Puertas de Alcalá, Pasaje S/N, Lote 1, La Planicie - San José de Morán, Quito-Ecuador

Aseguramos tu inversión garantizando que tus materiales cumplan con las certificaciones internacionales de calidad. Todos nuestros materiales incluyen certificado de calidad.



HOW TO ORDER - EXAMPLE

⑥ Body Materials

Steel Classification	Cast Material		Forging Material		Recommended Temperature Limits		Application
					°C	°F	
Carbon Steel	A216 Grade WCB	C00	A105N	C40	-29 to 425	-20 to 800	Steam, petroleum products, oil vapour, gas and general service
Carbon Steel	A216 Grade LCB	L20	A350 Grade LF2	L70	-46 to 350	-50 to 650	Low temperature
Carbon Steel	A216 Grade LCC	L21	A350 Grade LF2	L70	-46 to 350	-50 to 650	
Duplex Stainless Steel	A995 Grade 4A	D03	A182 Grade F51	D40	-51 to 315	-60 to 599	Corrosion resistance
Duplex Stainless Steel	A995 Grade 5A	D10	A182 Grade F53	D41	-51 to 315	-60 to 599	
Austenitic Stainless Steel	A351 Grade CF8M	S01	A182 Grade F316	S41	-196 to 815	-320 to 1500	High and low temperature corrosion resistance
Austenitic Stainless Steel	A351 Grade CF8	S00	A182 Grade F304	S40	-196 to 815	-320 to 1500	
Low Carbon Austenitic Stainless Steel	A351 Grade CF3M	S03	A182 Grade F316L	S43	-196 to 815	-320 to 1500	Cryogenic service is also available upon request
Low Carbon Austenitic Stainless Steel	A351 Grade CF3	S02	A182 Grade F304L	S42	-196 to 815	-320 to 1500	

⑦ Trim Code

Seat Insert		Seal ring		Stem		Ball		Retainer	
Code	Material	Code	Material	Code	Material	Code	Material	Code	Material
1	PTFE	2	VITON A	1	F6a	1	F6a	1	F6a
3	PEEK	3	VITON AED	2	F304	2	F304	2	F304
5	DEVLON V	4	VITON B	3	A105N/ENP	3	A105N/ENP	3	A105N/ENP
7	NYLON 12	6	HNBR	4	17-4PH	4	17-4PH	4	17-4PH
8	PCTFE	8	VITON GLT	5	AISI 4140/ENP	5	AISI 4140/ENP	5	AISI 4140/ENP
L	HNBR	V	FEPM	6	F316	6	F316	6	F316
J	VITON	L	Lipseal	7	F304L	7	F304L	7	F304L
				8	F316L	8	F316L	8	F316L
				9	LF2/ENP	9	LF2/ENP	9	LF2/ENP
				A	F51	A	F51	A	F51

✉ ventas@imporferri.com ☎ +593 98 903 6764 📍 Lotización Puertas de Alcalá, Pasaje S/N, Lote 1, La Planicie - San José de Morán, Quito-Ecuador

Aseguramos tu inversión garantizando que tus materiales cumplan con las certificaciones internacionales de calidad. Todos nuestros materiales incluyen certificado de calidad.



PRODUCT RANGE

Valve Size		2"	2.5"	3"	4"	5"	6"	8"	10"	12"	14"	16"	18"	20"	24"	26"	28"	30"	32"	36"	40"	42"	48"	52"	54"	56"	60"		
API 6D Trunnion Mounted Ball Valve	Side Entry Cast Steel TM Ball Valve	150	◆	◆	◆	◆	◆	◆	◆	◆	◆	◆	◆	◆	◆														
		300	◆	◆	◆	◆	◆	◆	◆	◆	◆	◆	◆	◆	◆	◆													
		600	◆	◆	◆	◆	◆	◆	◆	◆	◆	◆	◆	◆	◆	◆													
		900																											
		1500																											
		2500																											
	Side Entry Forged Steel TM Ball Valve	150	◆	◆	◆	◆	◆	◆	◆	◆	◆	◆	◆	◆	◆	◆	◆	◆	◆	◆	◆	◆	◆	◆	◆	◆	◆	◆	◆
		300	◆	◆	◆	◆	◆	◆	◆	◆	◆	◆	◆	◆	◆	◆	◆	◆	◆	◆	◆	◆	◆	◆	◆	◆	◆	◆	◆
		600	◆	◆	◆	◆	◆	◆	◆	◆	◆	◆	◆	◆	◆	◆	◆	◆	◆	◆	◆	◆	◆	◆	◆	◆	◆	◆	◆
		900	◆	◆	◆	◆	◆	◆	◆	◆	◆	◆	◆	◆	◆	◆	◆	◆	◆	◆	◆	◆	◆	◆	◆	◆	◆	◆	◆
		1500	◆	◆	◆	◆	◆	◆	◆	◆	◆	◆	◆	◆	◆	◆	◆	◆	◆	◆	◆	◆	◆	◆	◆	◆	◆	◆	◆
		2500	◆	◆	◆	◆	◆	◆	◆	◆	◆	◆	◆	◆	◆	◆	◆	◆	◆	◆	◆	◆	◆	◆	◆	◆	◆	◆	◆
	Top Entry TM Ball Valve	150	◆	◆	◆	◆	◆	◆	◆	◆	◆	◆	◆	◆	◆	◆													
		300	◆	◆	◆	◆	◆	◆	◆	◆	◆	◆	◆	◆	◆	◆													
		600	◆	◆	◆	◆	◆	◆	◆	◆	◆	◆	◆	◆	◆	◆													
		900	◆	◆	◆	◆	◆	◆	◆	◆	◆	◆	◆	◆	◆	◆													
		1500	◆	◆	◆	◆	◆	◆	◆	◆	◆	◆	◆	◆	◆	◆													
		2500	◆	◆	◆	◆	◆	◆	◆	◆	◆	◆	◆	◆	◆	◆													

✉ ventas@imporferri.com ☎ +593 98 903 6764 📍 Lotización Puertas de Alcalá, Pasaje S/N, Lote 1, La Planicie - San José de Morán, Quito-Ecuador

Aseguramos tu inversión garantizando que tus materiales cumplan con las certificaciones internacionales de calidad. Todos nuestros materiales incluyen certificado de calidad.



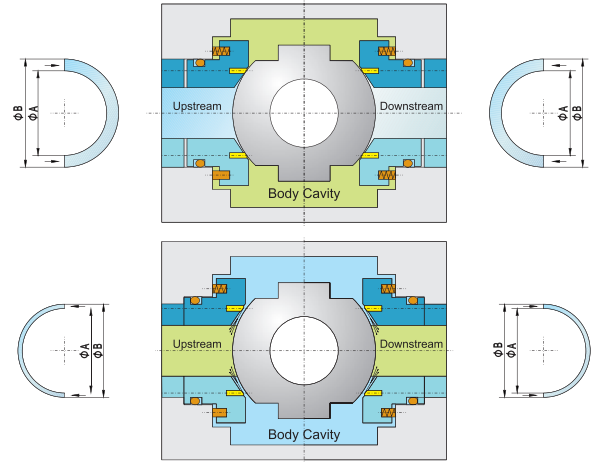
DESIGN FEATURES

Self Relieving Seats (single piston effect)

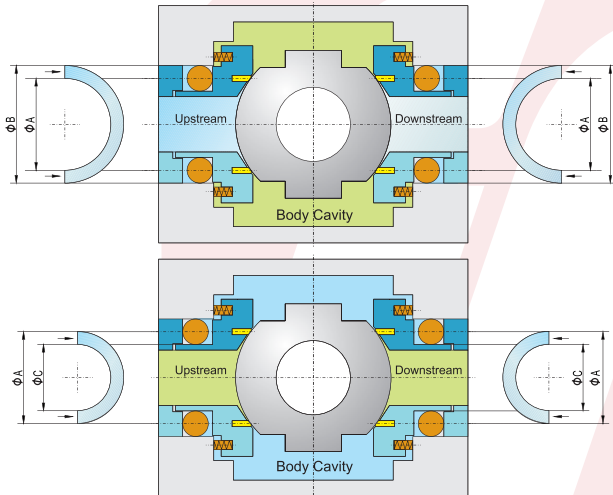
El efecto de pistón único es el diseño estándar para las válvulas de bola montadas sobre muñones. La presión de los lados aguas arriba y aguas abajo empuja los anillos de asiento contra la bola.

Si la fuerza creada por la presión de la cavidad del cuerpo es mayor que la fuerza del resorte precargado más la fuerza creada por la presión del lado aguas arriba o aguas abajo, los asientos se alejan de la bola. Por lo tanto, cualquier sobrepresión en la cavidad del cuerpo se libera automáticamente en la posición completamente abierta o completamente cerrada de las válvulas.

STANDARD
 SINGLE PISTON EFFECT (SELF-RELIEVING SEATS)



OPTIONAL
 DOUBLE PISTON EFFECT



Double Piston Effect Seats (DIB-1)

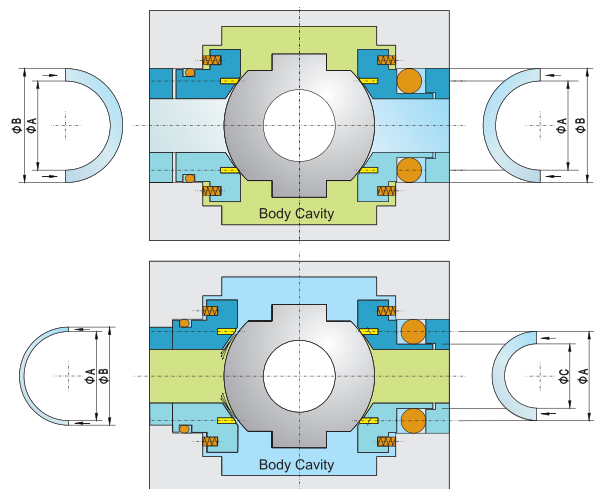
Los asientos de doble pistón se energizan por presión en ambas direcciones. Por lo tanto, los anillos del asiento siempre son empujados contra la bola por la presión desde aguas arriba/aguas abajo o desde la cavidad.

Si el asiento aguas arriba falla, el asiento aguas abajo aún puede garantizar un sellado hermético. Ampliamente utilizado en aplicaciones específicas (se requiere alta integridad) o para algunas pruebas de presión de tuberías. Dado que las válvulas de doble pistón no tienen la función de autoalivio, se debe proporcionar la válvula de alivio de presión de cavidad automática, a menos que se acuerde lo contrario.

One Self-Relieving Seat and One Double Piston Effective Seat (DIB-2)

Si la fuerza creada por la presión de la cavidad del cuerpo es mayor que la fuerza del resorte precargado más la fuerza creada por la presión de la tubería, la presión de la cavidad se libera a través del asiento de alivio automático, mientras que el asiento de doble pistón sigue funcionando como un sello hermético.

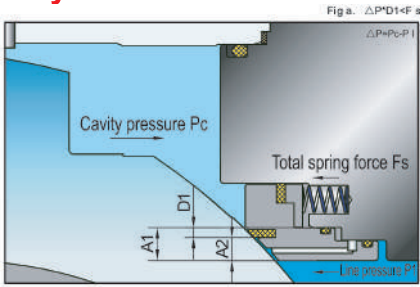
OPTIONAL
 ONE SEAT DOUBLE PISTON EFFECT



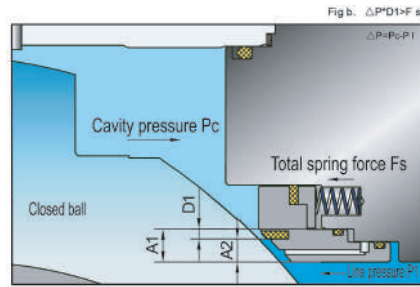


DESIGN FEATURES

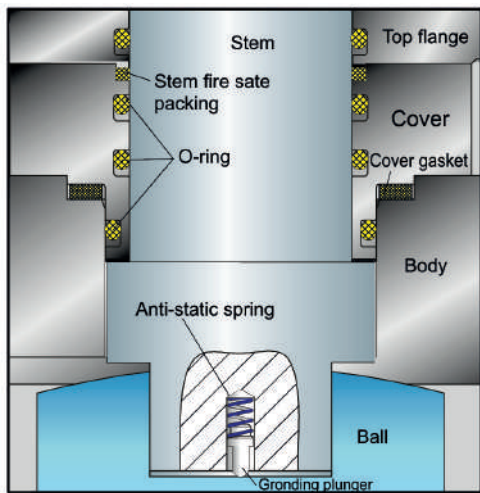
Cavity Pressure Relief



Cuando la fuerza creada por la presión de la cavidad (P_c) es menor que la fuerza creada por la presión de la línea (P_l), es decir, $\Delta P \cdot D1 < F_s$, entonces se asegura el contacto entre la bola y el anillo del asiento para proporcionar un sellado hermético.



Cuando la presión en la cavidad es mayor que la fuerza del resorte del asiento más la presión de la línea, es decir, $P \cdot D1 > F_s$, la acción de alivio automático permite que el asiento de la válvula se separe ligeramente de la superficie de la bola. Por lo tanto, cualquier sobrepresión dentro de la cavidad del cuerpo se descarga en la tubería para restablecer el equilibrio entre la cavidad del cuerpo y la tubería (ya sea aguas arriba o aguas abajo).

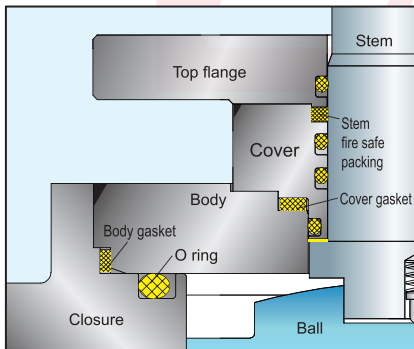


Anti Blow-out Stem

El vástago se fabrica por separado de la bola. El extremo inferior del vástago está diseñado con un hombro integral para evitar explosiones.

Anti-static Device

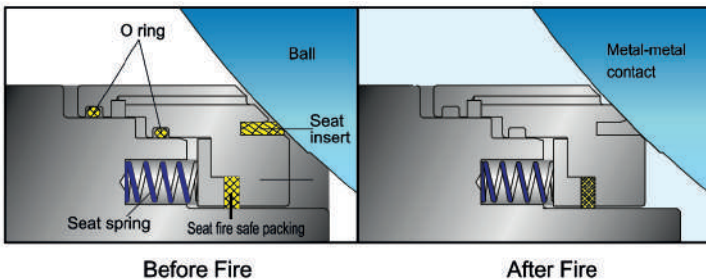
El dispositivo antiestático es una característica estándar de la válvula de bola NEWAY. Un pasador con resorte asegura la continuidad eléctrica entre la bola, el vástago y el cuerpo, para evitar chispas durante el giro del vástago para abrir y cerrar la válvula.



Super Fire safe design

Prevención de fugas externas

Dos juntas tóricas y una junta de tapa impiden las fugas en la zona del vástago de la válvula. Una junta tórica y una junta de cuerpo también bloquean las fugas a través de la conexión del cuerpo de la válvula. Tras un incendio que deterioró las juntas tóricas, la tapa y la junta del cuerpo, el empaquetamiento ignífugo del vástago evita las fugas externas.



Prevención de fugas internas

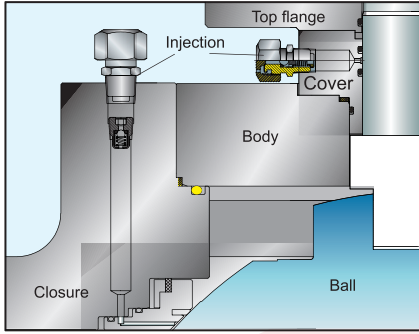
Después de que los materiales de sellado blandos se descomponen o deterioran por el fuego, el borde del asiento metálico precargado por el resorte del asiento entra en contacto con la bola para cerrar el paso del fluido del proceso y minimizar las fugas internas a través del orificio de la válvula. Además, el empaque de grafito ignífugo se comprime por el resorte del asiento para evitar fugas del fluido del proceso entre el cuerpo de la válvula y el asiento.



DESIGN FEATURES

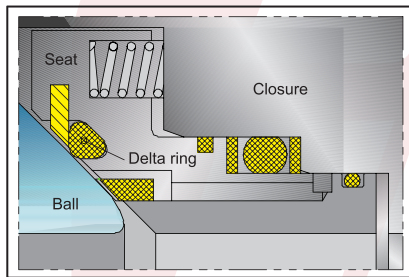
Double block and bleed

En la posición cerrada, cada asiento corta el paso del fluido del proceso de forma independiente en cada lado, o simultáneamente en ambos lados de la bola. La cavidad se puede ventilar/purgar mediante tapones de ventilación o drenaje en el cuerpo de la válvula.



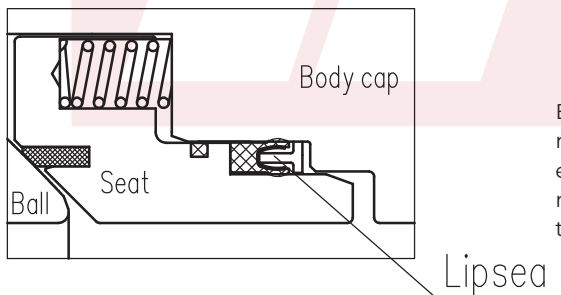
Emergency sealant injection system

Para válvulas de bola montadas sobre muñón de 6 pulgadas o más, se instalarán accesorios de inyección de sellador tanto en el vástago como en los asientos. Cuando los materiales de sellado (asiento blando o junta tórica del vástago) se dañan, se puede evitar la fuga del asiento y del vástago mediante el sellador inyectado en estos accesorios. El accesorio debe incluir una válvula de retención como medio secundario de sellado. Para válvulas de 4 pulgadas o menos, se puede agregar según sea necesario.



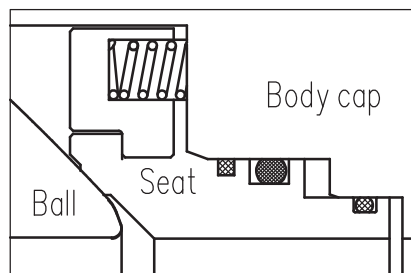
DELTA RING seat design (optional)

El material del anillo delta es elastómero, que tiene mejor elasticidad, puede "absorber" la desviación en la bola, para obtener fácilmente cero fugas, especialmente para bolas de gran tamaño, bolas austeníticas o válvulas de bola totalmente soldadas. Este es un diseño opcional, no estándar.



Lipseal design(optional)

El sello labial es un sello energizado por resorte que incluye un resorte de Elgiloy o Inconel y una cubierta de PTFE. Es eficaz en una amplia gama de aplicaciones, como alta resistencia a medios químicos corrosivos, gas ácido intenso, servicio a baja temperatura o criogénico.

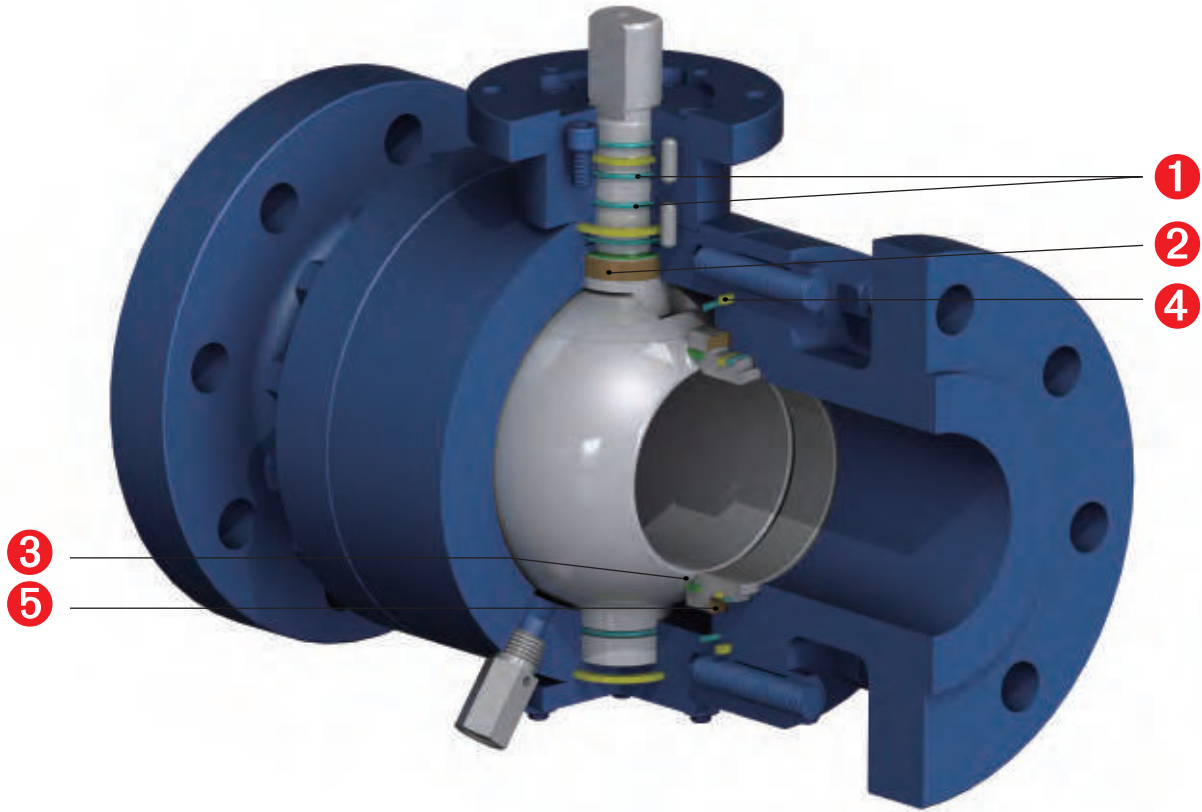


Metal-to- metal seat design(optional)

Cuando la válvula se aplica en servicio altamente abrasivo o a alta temperatura, se debe elegir un asiento metal-metal.



BS Series Ball Valve - Design Features



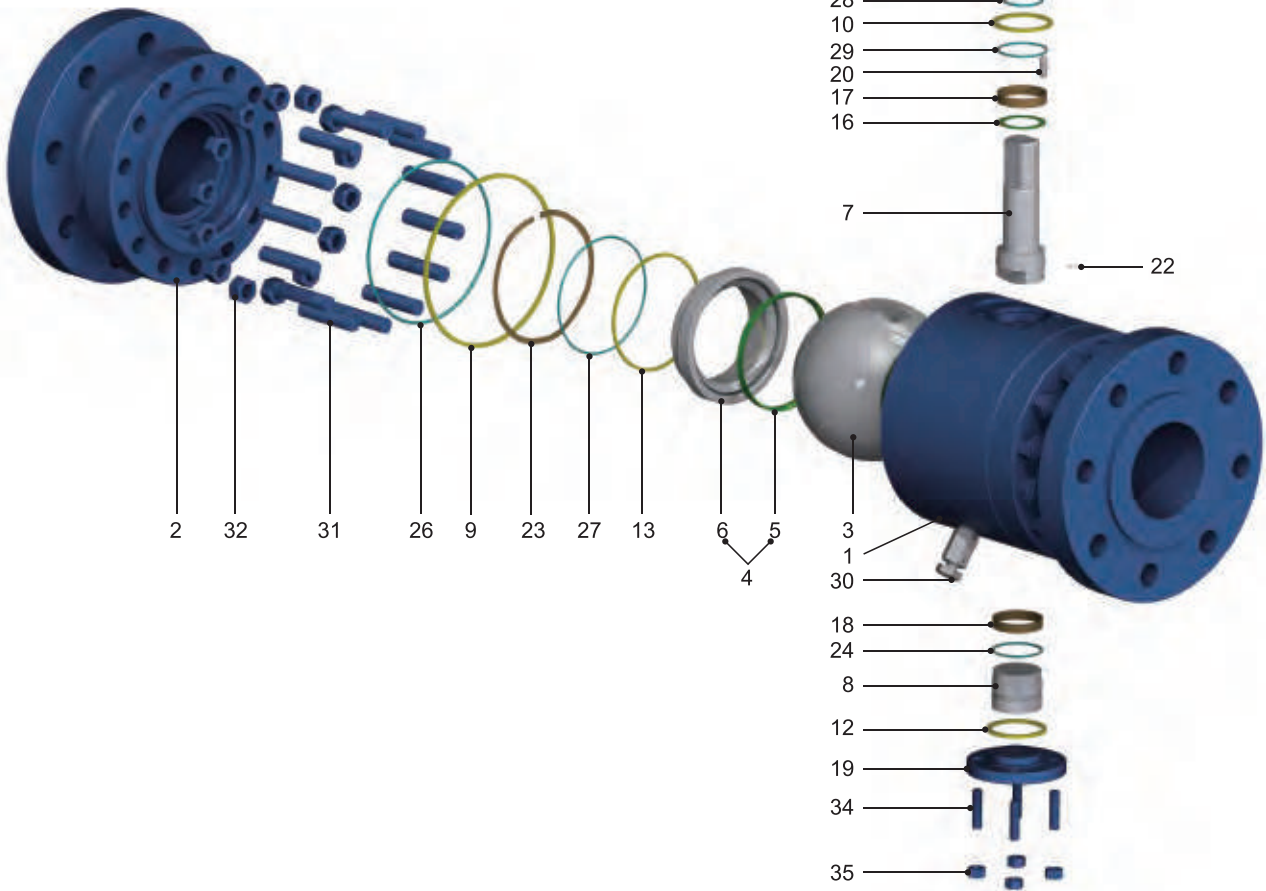
- 1 Dos juntas tóricas: Evitan fugas en la zona del vástago.
- 2 Vástago a prueba de reventones: Característica de seguridad que garantiza el sellado del vástago a todas las presiones.
- 3 Sellado de respaldo metal-metal: Cuando el material del asiento blando primario se deteriora por el fuego, el sellado metal-metal proporciona el cierre.
- 4 Combinación de junta tórica y empaquetadura: Evita fugas en la zona de conexión del cuerpo.
- 5 Asientos flotantes con resorte: Garantizan el sellado incluso a bajas presiones



BS Series Ball Valve (4") & Below

Material Specifications

Item	Part	Item	Part
1	Body	19	Cap
2	Closure	20	Pin
3	Ball	21	Pin
4	Seat Assembly(5+6)	22	Anti-Static Device
5	Seat Insert	23	Spring
6	Seat Retainer	24	O-Ring
7	Stem	25	O-Ring
8	Trunnion	26	O-Ring
9	Spiral-wound Gaskets	27	O-Ring
10	Gasket	28	O-Ring
11	Gasket	29	O-Ring
12	Gasket	30	Vent Valve
13	Fire Safe Graphite Ring	31	Body Stud
14	Top Flange	32	Body Nut
15	Cover	33	Screw
16	Thrust Washer	34	Stud
17	Bearing	35	Nut
18	Bearing	36	Screw



✉ ventas@imporferri.com ☎ +593 98 903 6764 📍 Lotización Puertas de Alcalá, Pasaje S/N, Lote 1, La Planicie - San José de Morán, Quito-Ecuador

Aseguramos tu inversión garantizando que tus materiales cumplan con las certificaciones internacionales de calidad. Todos nuestros materiales incluyen certificado de calidad.


BS SERIES BALL VALVE (4") & BELOW
Material Specifications

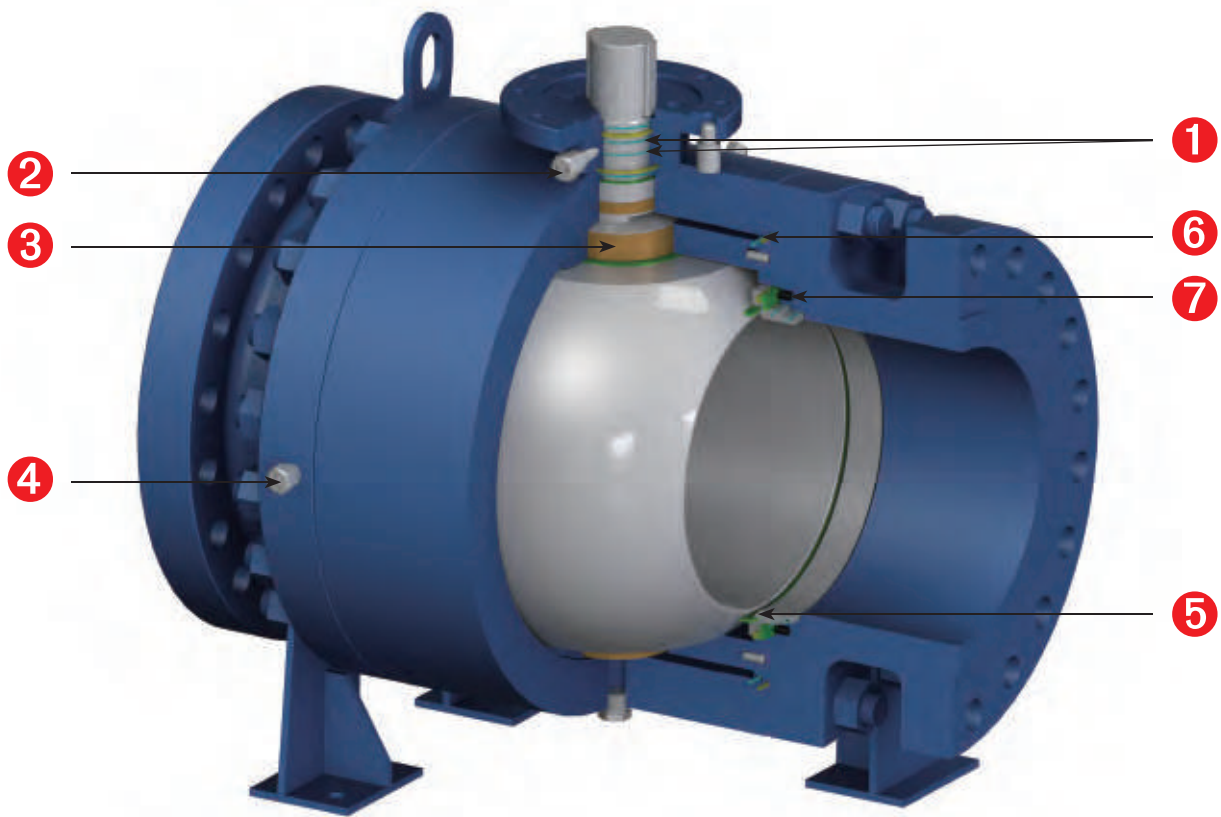
Item	Part	Carbon Steel (Non-Sour)	Stainless Steel	Carbon (Sour)	Low Temperature Carbon Steel
1	Body	ASTM A105N	ASTM A182 F316	ASTM A105N	ASTM A350 LF2
2	Closure	ASTM A105N	ASTM A182 F316	ASTM A105N	ASTM A350 LF2
3	Ball	ASTM A105N/ENP	ASTM A182 F316	ASTM A105N/ENP	ASTM A350 LF2/ENP
4	Seat Assembly(5+6)	5&6	5&6	5&6	5&6
5	Seat Insert	RPTFE/NYLON/PEEK	RPTFE/NYLON/PEEK	RPTFE/NYLON/PEEK	RPTFE/NYLON/PEEK
6	Seat Retainer	ASTM A105N/ENP	ASTM A182 F316	ASTM A105N/ENP	ASTM A350 LF2/ENP
7	Stem	ASTM A105N/ENP	ASTM A182 F316	ASTM A105N/ENP	ASTM A350 LF2/ENP
8	Trunnion	ASTM A182 F6a	ASTM A182 F316L	ASTM A182 F6a	ASTM A182 F6a
9	Spiral-wound Gaskets	316SS+Graphite	316SS+Graphite	316SS+Graphite	316SS+Graphite
10	Gasket	316SS+Graphite	316SS+Graphite	316SS+Graphite	316SS+Graphite
11	Gasket	316SS+Graphite	316SS+Graphite	316SS+Graphite	316SS+Graphite
12	Gasket	316SS+Graphite	316SS+Graphite	316SS+Graphite	316SS+Graphite
13	Fire Safe Graphite Ring	316SS+Graphite	316SS+Graphite	316SS+Graphite	316SS+Graphite
14	Top Flange	ASTM A105N	ASTM A182 F304	ASTM A105N	ASTM A350 LF2
15	Cover	ASTM A105N	ASTM A182 F316	ASTM A105N	ASTM A350 LF2
16	Thrust Washer	PTFE	PTFE	PTFE	PTFE
17	Bearing	316SS+PTFE+MoS2	316SS+PTFE+MoS2	316SS+PTFE+MoS2	316SS+PTFE+MoS2
18	Bearing	316SS+PTFE	316SS+PTFE	316SS+PTFE	316SS+PTFE
19	Cover	ASTM A105N	ASTM A182 F316	ASTM A105N	ASTM A350 LF2
20	Pin	Carbon Steel	Stainless Steel	Carbon Steel	Carbon Steel
21	Pin	Carbon Steel	Stainless Steel	Carbon Steel	Carbon Steel
22	Anti-Static Device	Stainless Steel	Stainless Steel	Stainless Steel	Stainless Steel
23	Spring	Inconel X-750	Inconel X-750	Inconel X-750	Inconel X-750
24	O-Ring	HNBR/VITON	HNBR/VITON	HNBR/VITON	HNBR/VITON
25	O-Ring	NBR	NBR	NBR	NBR
26	O-Ring	HNBR/VITON	HNBR/VITON	HNBR/VITON	HNBR/VITON
27	O-Ring	HNBR/VITON	HNBR/VITON	HNBR/VITON	HNBR/VITON
28	O-Ring	HNBR/VITON	HNBR/VITON	HNBR/VITON	HNBR/VITON
29	O-Ring	HNBR/VITON	HNBR/VITON	HNBR/VITON	HNBR/VITON
30	Vent Valve	Stainless Steel	Stainless Steel	Stainless Steel	Stainless Steel
31	Body Stud	ASTM A193-B7	ASTM A193-B8	ASTM A193-B7M	ASTM A320-L7M
32	Body Nut	ASTM A194-2H	ASTM A194-8	ASTM A194-2HM	ASTM A194-7M
33	Screw	ASTM A193-B7	ASTM A193-B8	ASTM A193-B7M	ASTM A320-L7M
34	Body Stud	ASTM A193-B7	ASTM A193-B8	ASTM A193-B7M	ASTM A320-L7M
35	Body Nut	ASTM A194-2H	ASTM A194-8	ASTM A194-2HM	ASTM A194-7M
36	Screw	ASTM A193-B7	ASTM A193-B8	ASTM A193-B7M	ASTM A320-L7M

✉ ventas@imporferri.com ☎ +593 98 903 6764 📍 Lotización Puertas de Alcalá, Pasaje S/N, Lote 1, La Planicie - San José de Morán, Quito-Ecuador

Aseguramos tu inversión garantizando que tus materiales cumplan con las certificaciones internacionales de calidad. Todos nuestros materiales incluyen certificado de calidad.



BS SERIES BALL VALVE - Design Features



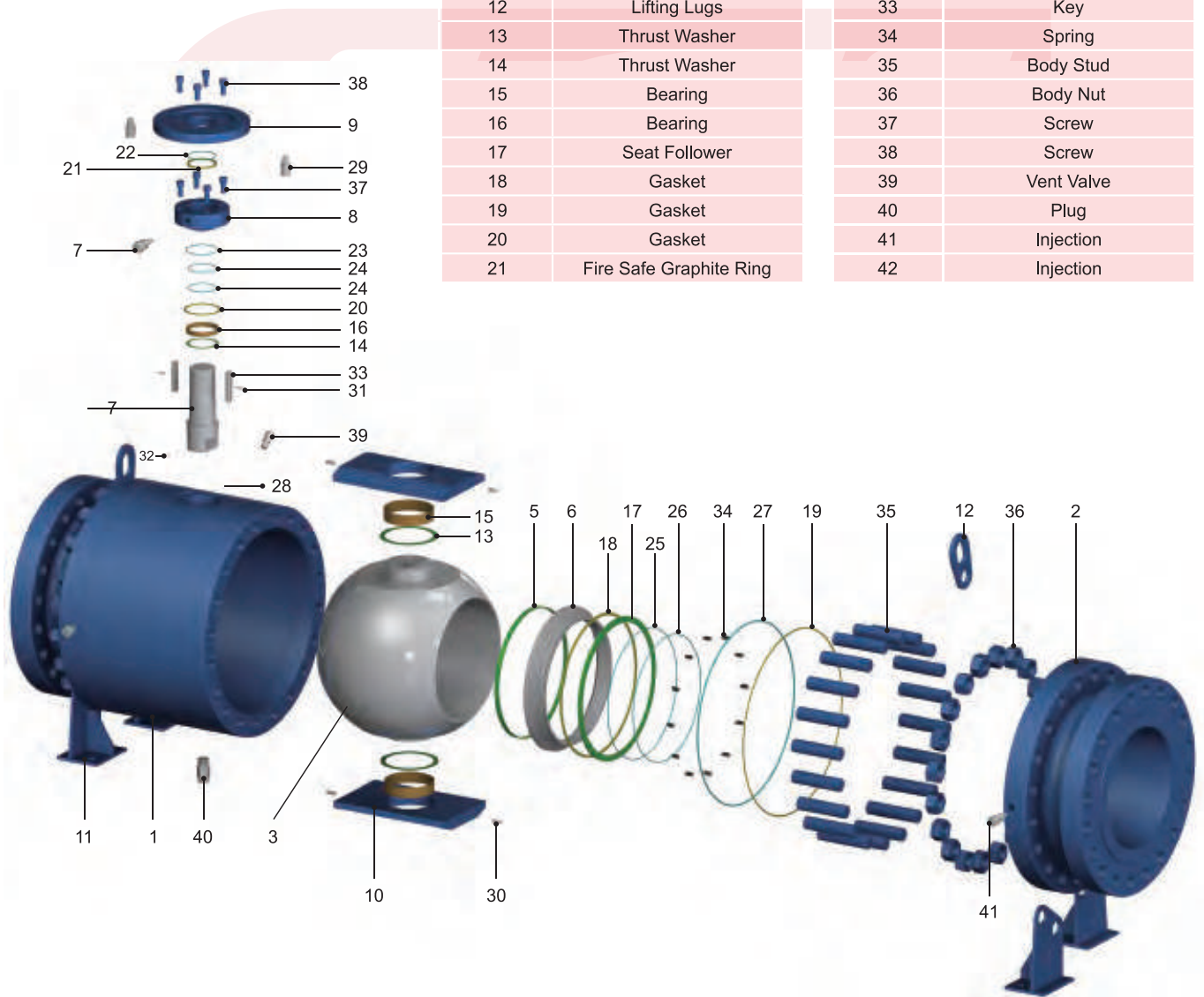
- 1 Dos juntas tóricas: Evitan fugas en la zona del vástago.
- 2 Conexión de inyección de sellador de emergencia: Permite intervenciones externas para evitar fugas en el vástago.
- 3 Vástago a prueba de reventones: Característica de seguridad que garantiza el sellado del vástago a todas las presiones.
- 4 Conexión de inyección de sellador de emergencia: Permite intervenciones externas para evitar fugas en el asiento.
- 5 Sellado de respaldo metal-metal: Cuando el material del asiento blando primario se deteriora por el fuego, el sellado metal-metal proporciona el cierre.
- 6 Combinación de junta tórica y empaquetadura: Evita fugas en la zona de conexión del cuerpo.
- 7 Asientos flotantes con resorte: Aseguran el sellado incluso a bajas presiones



BS SERIES BALL VALVE (6" & ABOVE)

Material Specifications

Item	Part	Item	Part
1	Body	22	O-Ring
2	Closure	23	O-Ring
3	Ball	24	O-Ring
4	Seat Assembly(5+6)	25	O-Ring
5	Seat Insert	26	O-Ring
6	Seat Retainer	27	O-Ring
7	Stem	28	Pin
8	Cover	29	Pin
9	Top Flange	30	Pin
10	Bearing Support	31	Pin
11	Support Legs	32	Anti-Static Device
12	Lifting Lugs	33	Key
13	Thrust Washer	34	Spring
14	Thrust Washer	35	Body Stud
15	Bearing	36	Body Nut
16	Bearing	37	Screw
17	Seat Follower	38	Screw
18	Gasket	39	Vent Valve
19	Gasket	40	Plug
20	Gasket	41	Injection
21	Fire Safe Graphite Ring	42	Injection



✉ ventas@imporferri.com ☎ +593 98 903 6764 📍 Lotización Puertas de Alcalá, Pasaje S/N, Lote 1, La Planicie - San José de Morán, Quito-Ecuador

Aseguramos tu inversión garantizando que tus materiales cumplan con las certificaciones internacionales de calidad. Todos nuestros materiales incluyen certificado de calidad.



BS SERIES BALL VALVE (6") & ABOVE

Material Specifications

Item	Part	Carbon Steel (Non-Sour)	Stainless Steel	Carbon (Sour)	Low Temperature Carbon Steel
1	Body	ASTM A105N	ASTM A182 F316	ASTM A105N	ASTM A350 LF2
2	Closure	ASTM A105N	ASTM A182 F316	ASTM A105N	ASTM A350 LF2
3	Ball	ASTM A105N/ENP	ASTM A182 F316	ASTM A105N/ENP	ASTM A350 LF2/ENP
4	Seat Assembly(5+6)	5&6	5&6	5&6	5&6
5	Seat Insert	RPTFE/NYLON/PEEK	RPTFE/NYLON/PEEK	RPTFE/NYLON/PEEK	RPTFE/NYLON/PEEK
6	Seat Retainer	ASTM A105N/ENP	ASTM A182 F316	ASTM A105N/ENP	ASTM A350 LF2/ENP
7	Stem	ASTM A105N/ENP	ASTM A182 F316	ASTM A105N/ENP	ASTM A350 LF2/ENP
8	Cover	ASTM A105N	ASTM A182 F316	ASTM A105N	ASTM A350 LF2
9	Top Flange	ASTM A105N	ASTM A182 F304	ASTM A105N	ASTM A350 LF2
10	Bearing Support	ASTM A588B/ENP	ASTM A351-CF3M	ASTM A588B/ENP	ASTM A588B/ENP
11	Support Legs	Carbon Steel	Carbon Steel	Carbon Steel	Carbon Steel
12	Lifting Lugs	Carbon Steel	Carbon Steel	Carbon Steel	Carbon Steel
13	Thrust Washer	PTFE	PTFE	PTFE	PTFE
14	Thrust Washer	PTFE	PTFE	PTFE	PTFE
15	Bearing	316SS+PTFE	316SS+PTFE	316SS+PTFE	316SS+PTFE
16	Bearing	316SS+PTFE+MoS2	316SS+PTFE+MoS2	316SS+PTFE+MoS2	316SS+PTFE+MoS2
17	Seat Follower	ASTM A105N/ENP	ASTM A182 F316	ASTM A105N/ENP	ASTM A350 LF2/ENP
18	Gasket	316SS+Graphite	316SS+Graphite	316SS+Graphite	316SS+Graphite
19	Gasket	316SS+Graphite	316SS+Graphite	316SS+Graphite	316SS+Graphite
20	Gasket	316SS+Graphite	316SS+Graphite	316SS+Graphite	316SS+Graphite
21	Fire Safe Graphite Ring	316SS+Graphite	316SS+Graphite	316SS+Graphite	316SS+Graphite
22	O-Ring	NBR	NBR	NBR	NBR
23	O-Ring	HNBR/VITON	HNBR/VITON	HNBR/VITON	HNBR/VITON
24	O-Ring	HNBR/VITON	HNBR/VITON	HNBR/VITON	HNBR/VITON
25	O-Ring	HNBR/VITON	HNBR/VITON	HNBR/VITON	HNBR/VITON
26	O-Ring	HNBR/VITON	HNBR/VITON	HNBR/VITON	HNBR/VITON
27	O-Ring	HNBR/VITON	HNBR/VITON	HNBR/VITON	HNBR/VITON
28	Pin	Carbon Steel	Stainless Steel	Carbon Steel	Stainless Steel
29	Pin	Carbon Steel	Carbon Steel	Carbon Steel	Carbon Steel
30	Pin	Stainless Steel	Stainless Steel	Stainless Steel	Stainless Steel
31	Pin	Stainless Steel	Stainless Steel	Stainless Steel	Stainless Steel
32	Anti-Static Device	Stainless Steel	Stainless Steel	Stainless Steel	Stainless Steel
33	Key	Stainless Steel	Stainless Steel	Stainless Steel	Stainless Steel
34	Spring	Inconel X-750	Inconel X-750	Inconel X-750	Inconel X-750
35	Body Stud	ASTM A193-B7	ASTM A193-B8	ASTM A193-B7M	ASTM A320-L7M
36	Body Nut	ASTM A194-2H	ASTM A194-8	ASTM A194-2HM	ASTM A194-7M
37	Screw	ASTM A193-B7	A2-70	ASTM A193-B7	ASTM A320-L7M
38	Screw	ASTM A193-B7	A2-70	ASTM A193-B7	ASTM A320-L7M
39	Vent Valve	Stainless Steel	Stainless Steel	Stainless Steel	Stainless Steel
40	Plug	Stainless Steel	Stainless Steel	Stainless Steel	Stainless Steel
41	Injection	Stainless Steel	Stainless Steel	Stainless Steel	Stainless Steel
42	Injection	Stainless Steel	Stainless Steel	Stainless Steel	Stainless Steel

✉ ventas@imporferri.com ☎ +593 98 903 6764 📍 Lotización Puertas de Alcalá, Pasaje S/N, Lote 1, La Planicie - San José de Morán, Quito-Ecuador

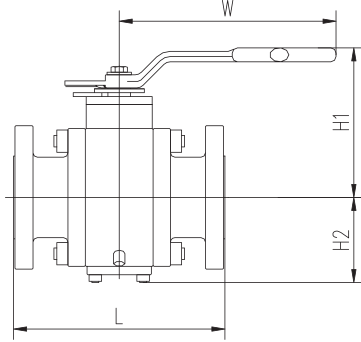
Aseguramos tu inversión garantizando que tus materiales cumplan con las certificaciones internacionales de calidad. Todos nuestros materiales incluyen certificado de calidad.



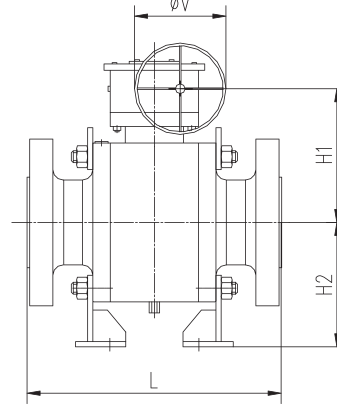
BS SERIES BALL VALVE

split body, forged steel, side entry design

Nota: La entrada lateral incluye modelos de dos y tres piezas. La forma y el tamaño que se muestran en las siguientes imágenes son solo de referencia; el producto real puede variar.



(2" ~4")



(6" & above)

Class 150 Dimensions and weight

Size		D		L				H1		H2		W		V		Weight	
NPS	DN	in	mm	RF		BW		in	mm	in	mm	in	mm	in	mm	lb	Kg
2	50	1.93	49	7.01	178	8.50	216	6.78	172.1	3.52	89.3	12.99	330			41.89	19
3	80	2.91	74	7.99	203	11.14	283	7.91	200.8	4.20	106.8	15.75	400			57.32	26
4	100	3.94	100	9.02	229	12.01	305	8.75	222.3	4.98	126.5	15.75	400			103.62	47
6	150	5.91	150	15.51	394	17.99	457	10.85	275.5	10.04	255.0			15.75	400	352.74	160
8	200	7.91	201	17.99	457	20.51	521	12.32	313.0	11.46	291.0			15.75	400	573.20	260
10	250	9.92	252	20.98	533	22.01	559	14.25	362.0	13.11	333.0			23.62	600	983.26	446
12	300	11.93	303	24.02	610	25.00	635	15.73	399.5	14.57	370.0			23.62	600	1532.21	695
14	350	13.15	334	27.01	686	30.00	762	20.12	511.0	15.53	394.5			23.62	600	1975.34	896
16	400	15.16	385	30.00	762	32.99	838	21.56	547.5	16.93	430.0			23.62	600	2850.57	1293
18	450	17.17	436	34.02	864	35.98	914	23.05	585.5	18.41	467.5			23.62	600	3333.39	1512
20	500	19.17	487	35.98	914	39.02	991	24.57	624.0	19.90	505.5			23.62	600	3935.25	1785
22	550	21.18	538	39.02	991	42.99	1092	27.80	706.0	21.78	553.3			23.62	600	5138.97	2331
24	600	23.19	589	42.01	1067	45.00	1143	29.96	761.0	23.26	590.8			27.56	700	6393.40	2900
26	650	24.92	633	45.00	1143	49.02	1245	31.40	797.5	24.68	626.8			27.56	700	7407.52	3360
28	700	26.93	684	49.02	1245	52.99	1346	28.76	730.5	26.32	668.5			29.92	760	9363.57	4247
30	750	28.94	735	50.98	1295	55.00	1397	30.26	768.5	27.80	706.0			29.92	760	11157.58	5061
32	800	30.67	779	54.02	1372	60.00	1524	31.56	801.5	29.07	738.5			29.92	760	12708.53	5765
34	850	32.68	830	57.99	1473	64.02	1626	33.03	839.0	30.53	775.5			29.92	760	15518.76	7039
36	900	34.41	874	60.00	1524	67.99	1727	35.30	896.5	31.85	809.0			29.92	760	17627.59	7996
40	1000	38.43	976	67.99	1727	70.08	1780	44.98	1142.5	35.57	903.5			29.92	760	25525.86	11578
42	1050	40.16	1020	72.01	1829	72.01	1829	46.30	1176.0	36.85	936.0			29.92	760	28032.85	12716
48	1200	45.91	1166	78.54	1995	78.54	1995	50.57	1284.5	41.24	1047.5			29.92	760	42500.66	19278
54	1350	51.65	1312	—	—	—	—	54.19	1376.5	42.87	1089.0			35.43	900	75464.14	34230
56	1400	53.54	1360	97.99	2489	97.99	2489	57.74	1466.5	44.81	1138.3			39.37	1000	84492.06	38325
60	1500	57.40	1458	—	—	—	—	61.36	1558.5	47.65	1210.3			39.37	1000	90510.67	41055

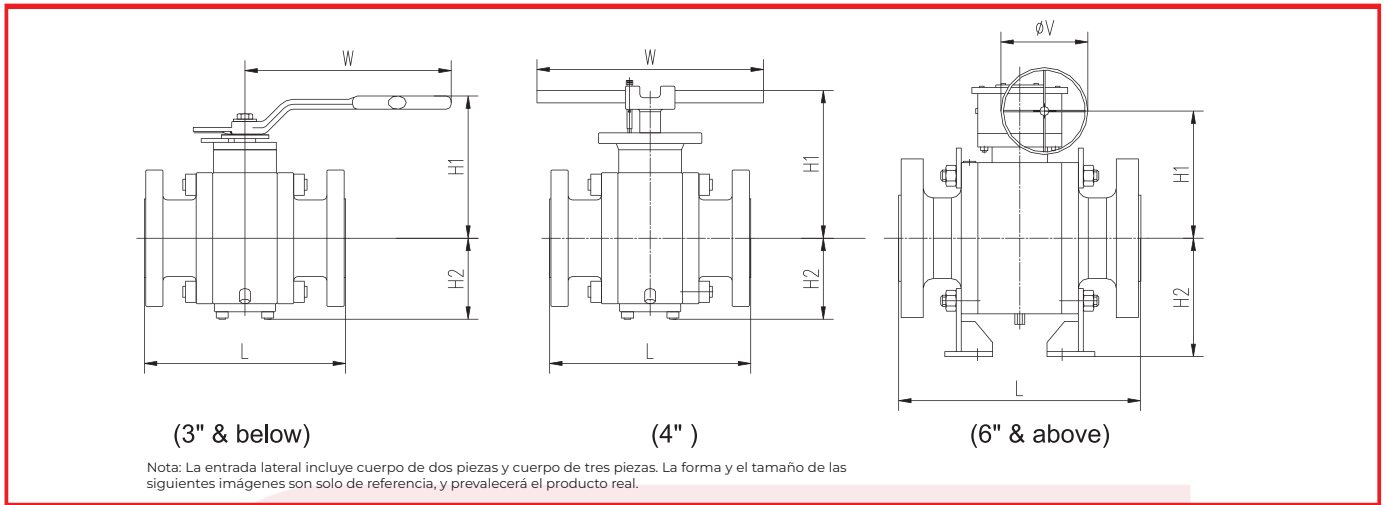
✉ ventas@imporferri.com ☎ +593 98 903 6764 📍 Lotización Puertas de Alcalá, Pasaje S/N, Lote 1, La Planicie - San José de Morán, Quito-Ecuador

Aseguramos tu inversión garantizando que tus materiales cumplan con las certificaciones internacionales de calidad. Todos nuestros materiales incluyen certificado de calidad.



BS SERIES BALL VALVE

split body, forged steel, side entry design



Class 300 Dimensions and weight

Size		D		L				H1		H2		W		V		Weight	
				RF	BW												
NPS	DN	in	mm	in	mm	in	mm	in	mm	in	mm	in	mm	in	mm	lb	Kg
2	50	1.93	49	8.50	216	8.50	216	6.78	172.1	3.59	91.3	12.99	330			66.14	30
3	80	2.91	74	11.14	283	11.14	283	7.91	200.8	3.38	85.8	15.75	400			105.82	48
4	100	3.94	100	12.01	305	12.01	305	11.10	282.0	5.59	142	32.09	815			154.32	70
6	150	5.91	150	15.87	403	17.99	457	10.85	275.5	10.04	255.0			15.75	400	418.88	190
8	200	7.91	201	19.76	502	20.51	521	12.28	312.0	11.61	295.0			19.69	500	694.46	315
10	250	9.92	252	22.36	568	22.01	559	14.29	363.0	13.29	337.5			23.62	600	1172.86	532
12	300	11.93	303	25.51	648	25.00	635	16.08	408.5	14.93	379.3			23.62	600	1814.40	823
14	350	13.15	334	30.00	762	30.00	762	20.12	511.0	15.71	399.0			23.62	600	2204.62	1000
16	400	15.16	385	32.99	838	32.99	838	21.93	557.0	17.29	439.3			23.62	600	3064.42	1390
18	450	17.17	436	35.98	914	35.98	914	24.78	629.5	18.96	481.5			23.62	600	4159.02	1887
20	500	19.17	487	39.02	991	39.02	991	26.99	685.5	20.61	523.5			27.56	700	4583.40	2079
22	550	21.18	538	42.99	1092	42.99	1092	28.84	732.5	22.13	562.0			27.56	700	5703.79	2587
24	600	23.19	589	45.00	1143	45.00	1143	26.02	661.0	23.78	604.0			29.92	760	7008.49	3179
26	650	24.92	633	49.02	1245	49.02	1245	27.72	704.0	25.35	644.0			29.92	760	9052.83	4106
28	700	26.93	684	52.99	1346	52.99	1346	30.45	773.5	27.05	687.0			29.92	760	11094.75	5033
30	750	28.94	735	55.00	1397	55.00	1397	31.95	811.5	28.52	724.5			29.92	760	13556.21	6149
32	800	30.67	779	60.00	1524	60.00	1524	33.31	846.0	29.98	761.5			29.92	760	15132.51	6864
34	850	32.68	830	64.02	1626	64.02	1626	34.78	883.5	31.46	799.0			29.92	760	17872.85	8107
36	900	34.41	874	67.99	1727	67.99	1727	42.81	1087.5	33.37	847.5			29.92	760	20455.57	9279
40	1000	38.43	976	75.98	1930	75.98	1930	45.93	1166.5	36.61	930.0			29.92	760	27160.92	12320
42	1050	40.16	1020	82.01	2083	82.01	2083	49.69	1262.0	37.89	962.5			31.50	800	31647.32	14355
48	1200	45.91	1166	85.43	2170	85.43	2170	55.43	1408.0	39.22	996.3			35.43	900	46076.56	20900
54	1350	51.65	1312	—	—	—	—	56.93	1446.0	42.87	1089.0			35.43307087	900	79057.67	35860
56	1400	53.54	1360	100.12	2543	100.12	2543	57.74	1466.5	44.81	1138.3			39.37007874	1000	88515.49	40150
60	1500	57.40	1458	—	—	—	—	62.54	1588.5	47.65	1210.3				1000	94820.71	43010

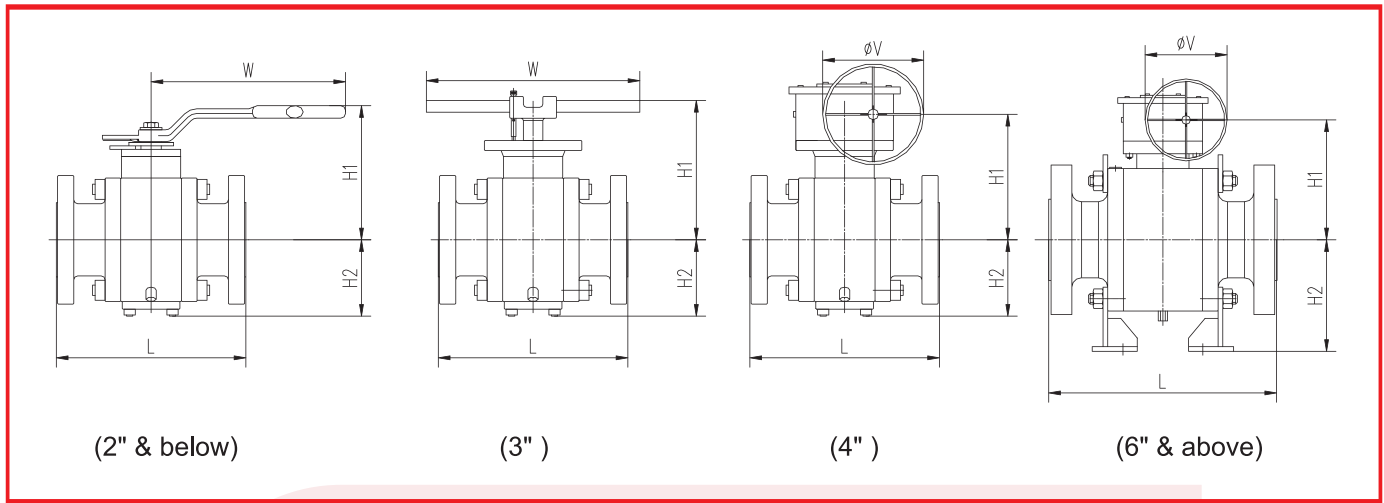
✉ ventas@imporferri.com ☎ +593 98 903 6764 📍 Lotización Puertas de Alcalá, Pasaje S/N, Lote 1, La Planicie - San José de Morán, Quito-Ecuador

Aseguramos tu inversión garantizando que tus materiales cumplan con las certificaciones internacionales de calidad. Todos nuestros materiales incluyen certificado de calidad.



BS SERIES BALL VALVE

split body, forged steel, side entry design



Class 400 Dimensions and weight

Size	D		L						H1		H2		W		V		Weight		
			RF		BW		RTJ												
NPS	DN	in	mm	in	mm	in	mm	in	mm	in	mm	in	mm	in	mm	in	mm	lb	Kg
2	50	1.93	49	11.50	292	11.50	292	11.61	295	7.33	186.3	3.59	91.3	15.75	400			72.75	33
3	80	2.91	74	14.02	356	14.02	356	14.13	359	10.28	261.0	4.07	103.3	32.09	815			149.91	68
4	100	3.94	100	15.98	406	15.98	406	16.14	410	8.25	209.5	4.93	125.3			11.81	300	257.94	117
6	150	5.91	150	19.49	495	19.49	495	19.61	498	10.85	275.5	10.04	255.0			15.75	400	595.25	270
8	200	7.91	201	23.50	597	23.50	597	23.62	600	12.28	312.0	11.61	295.0			19.69	500	784.84	356
10	250	9.92	252	26.50	673	26.50	673	26.61	676	14.29	363.0	13.29	337.5			23.62	600	1245.61	565
12	300	11.93	303	30.00	762	30.00	762	30.12	765	19.49	495.0	15.12	384.0			23.62	600	2204.62	1000
14	350	13.15	334	32.52	826	32.52	826	32.64	829	20.51	521.0	16.08	408.5			23.62	600	2936.55	1332
16	400	15.16	385	35.51	902	35.51	902	35.63	905	23.27	591.0	17.64	448.0			23.62	600	4100.59	1860
18	450	17.17	436	38.50	978	38.50	978	38.62	981	25.26	641.5	19.29	490.0			23.62	600	4188.78	1900
20	500	19.17	487	41.50	1054	41.50	1054	41.73	1060	27.62	701.5	20.94	532.0			27.56	700	5407.93	2453
22	550	21.18	538	45.00	1143	45.00	1143	45.39	1153	25.10	637.5	22.83	580.0			29.92	760	7129.74	3234
24	600	23.19	589	48.50	1232	48.50	1232	48.86	1241	26.59	675.5	24.19	614.5			29.92	760	9603.32	4356
26	650	24.92	633	51.50	1308	51.50	1308	52.01	1321	29.63	752.5	26.22	666.0			29.92	760	10961.37	4972
28	700	26.93	684	55.00	1397	55.00	1397	55.51	1410	37.20	945.0	27.83	707.0			29.92	760	13216.70	5995
30	750	28.94	735	60.00	1524	60.00	1524	60.51	1537	38.68	982.5	29.31	744.5			29.92	760	15229.51	6908
32	800	30.67	779	65.00	1651	65.00	1651	65.63	1667	40.00	1016.0	30.79	782.0			29.92	760	17824.35	8085
34	850	32.68	830	70.00	1778	70.00	1778	70.63	1794	41.89	1064.0	32.58	827.5			29.92	760	19958.42	9053
36	900	34.41	874	74.02	1880	74.02	1880	74.61	1895	43.21	1097.5	33.90	861.0			29.92	760	24493.33	11110
40	1000	38.43	976	85.00	2159	85.00	2159	—	—	43.43	1103.0	33.73	856.8			35.43	900	32932.61	14938
42	1050	40.16	1020	85.63	2175	85.63	2175	—	—	47.15	1197.5	35.01	889.3			31.50	800	37370.51	16951
48	1200	45.91	1166	95.87	2435	95.87	2435	—	—	52.15	1324.5	39.22	996.3			31.50	800	53109.30	24090
54	1350	51.65	1312	—	—	—	—	—	—	57.22	1453.5	42.89	1089.5			39.37	1000	79057.67	35860
56	1400	53.54	1360	106.69	2710	106.69	2710	—	—	58.52	1486.5	44.81	1138.3			39.37	1000	109435.13	49639
60	1500	57.40	1458	—	—	—	—	—	—	62.54	1588.5	47.65	1210.3			39.37	1000	116403.94	52800

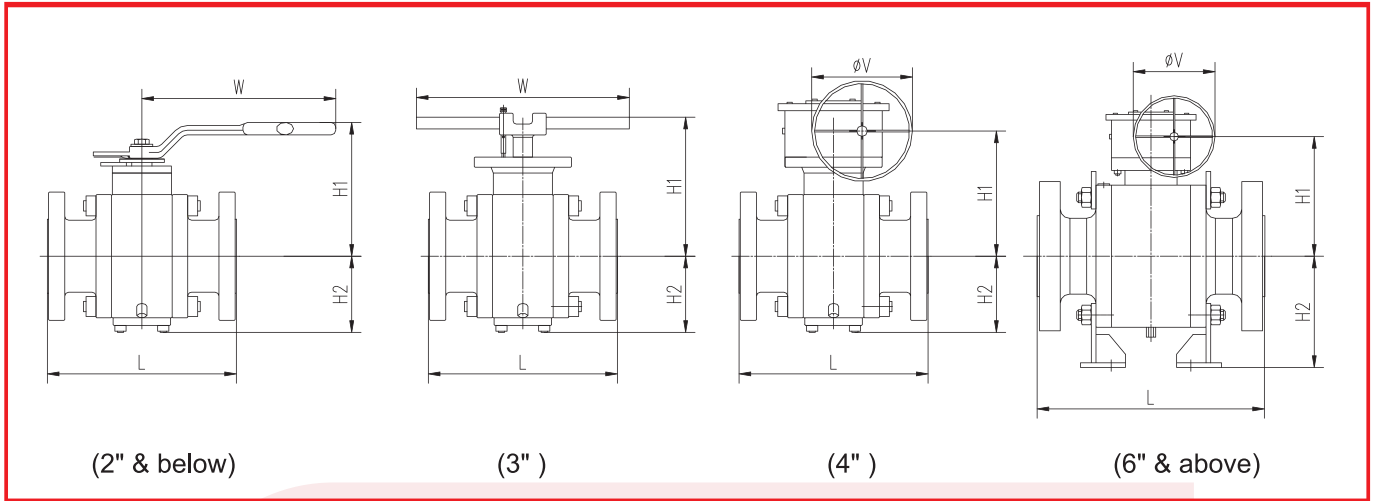
✉ ventas@imporferri.com ☎ +593 98 903 6764 📍 Lotización Puertas de Alcalá, Pasaje S/N, Lote 1, La Planicie - San José de Morán, Quito-Ecuador

Aseguramos tu inversión garantizando que tus materiales cumplan con las certificaciones internacionales de calidad. Todos nuestros materiales incluyen certificado de calidad.



BS SERIES BALL VALVE

split body, forged steel, side entry design



Class 600 Dimensions and weight

Size	D		L						H1	H2	W	V		Weight				
			RF		BW		RTJ					in	mm	lb	Kg			
NPS	DN	in	mm	in	mm	in	mm	in	mm	in	mm	in	mm	lb	Kg			
2	50	1.93	49	11.50	292	11.50	292	11.61	295	7.33	186.3	3.59	91.3		83.78	38		
3	80	2.91	74	14.02	356	14.02	356	14.13	359	10.28	261.0	3.38	85.8	32.09	815	171.96	78	
4	100	3.94	100	17.01	432	17.01	432	17.13	435	8.56	217.5	4.07	103.3		15.75	400	257.94	117
6	150	5.91	150	22.01	559	22.01	559	22.13	562	11.20	284.5	10.37	263.5		15.75	400	606.27	275
8	200	7.91	201	25.98	660	25.98	660	26.14	664	12.68	322.0	11.98	304.3		19.69	500	965.62	438
10	250	9.92	252	30.98	787	30.98	787	31.14	791	14.96	380.0	13.82	351.0		23.62	600	1631.42	740
12	300	11.93	303	32.99	838	32.99	838	33.11	841	20.00	508.0	15.45	392.5		23.62	600	2270.76	1030
14	350	13.15	334	35.00	889	35.00	889	35.12	892	22.32	567.0	16.57	421.0		23.62	600	2969.62	1347
16	400	15.16	385	39.02	991	39.02	991	39.13	994	24.13	613.0	18.23	463.0		23.62	600	4321.06	1960
18	450	17.17	436	42.99	1092	42.99	1092	43.11	1095	26.56	674.5	19.90	505.5		27.56	700	4817.09	2185
20	500	19.17	487	47.01	1194	47.01	1194	47.24	1200	23.78	604.0	21.59	548.5		29.92	760	7165.02	3250
22	550	21.18	538	50.98	1295	50.98	1295	51.38	1305	26.71	678.5	23.70	602.0		29.92	760	8172.53	3707
24	600	23.19	589	55.00	1397	55.00	1397	55.39	1407	28.25	717.5	25.24	641.0		29.92	760	9810.56	4450
26	650	24.92	633	57.01	1448	57.01	1448	57.52	1461	30.65	778.5	27.26	692.5		29.92	760	13568.11	6154
28	700	26.93	684	60.98	1549	60.98	1549	61.50	1562	38.11	968.0	28.72	729.5		29.92	760	14963.20	6787
30	750	28.94	735	65.00	1651	65.00	1651	65.51	1664	39.86	1012.5	30.53	775.5		29.92	760	16518.78	7493
32	800	30.67	779	70.00	1778	70.00	1778	70.63	1794	41.18	1046.0	31.81	808.0		35.43	900	19321.29	8764
34	850	32.68	830	75.98	1930	75.98	1930	76.61	1946	42.68	1084.0	33.27	845.0		35.43	900	20889.22	9475
36	900	34.41	874	82.01	2083	82.01	2083	82.64	2099	46.44	1179.5	34.94	887.5		31.50	800	26296.71	11928
40	1000	38.43	976	85.00	2159	85.00	2159	—	—	43.52	1105.5	33.83	859.3		35.43	900	36296.86	16464
42	1050	40.16	1020	85.63	2175	85.63	2175	—	—	47.24	1200.0	35.11	891.8		31.50	800	40519.15	18379
48	1200	45.91	1166	95.87	2435	95.87	2435	—	—	57.80	1468.0	39.32	998.8		31.50	800	59754.02	27104
54	1350	51.65	1312	—	—	—	—	—	—	58.78	1493.0	43.23	1098.0		39.37	1000	80495.09	36512
56	1400	53.54	1360	106.69	2710	106.69	2710	—	—	59.80	1519.0	44.91	1140.8		39.37	1000	111423.96	50541
60	1500	57.40	1458	—	—	—	—	—	—	62.64	1591.0	47.75	1212.8		39.37	1000	118520.37	53760

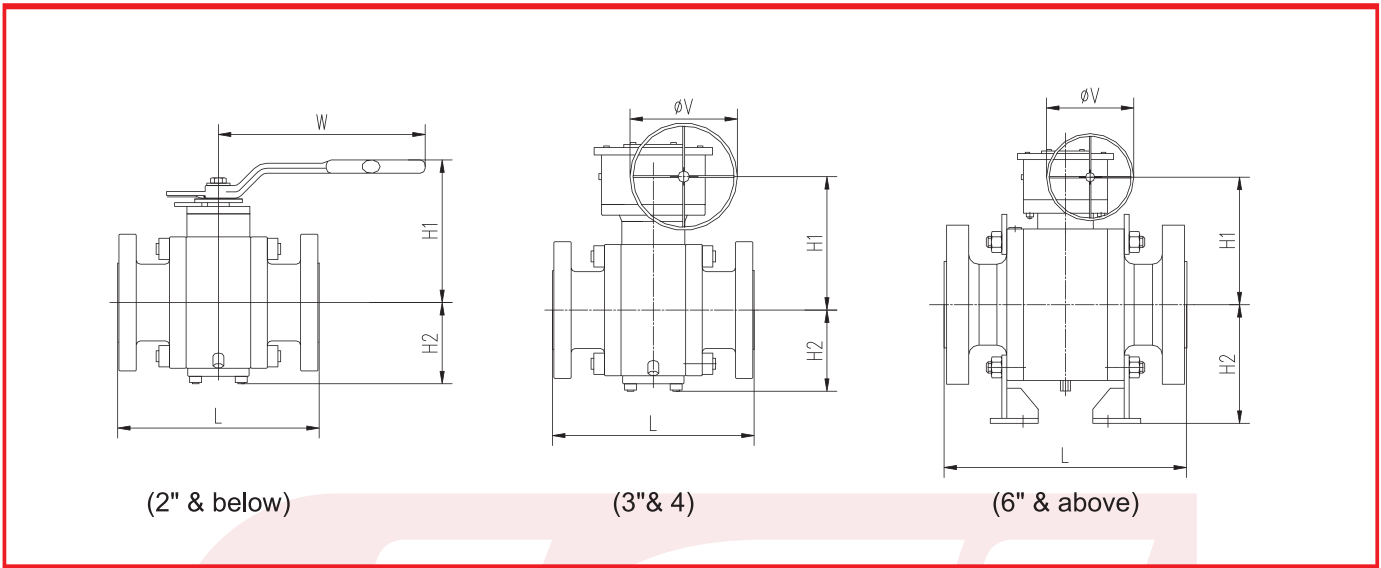
✉ ventas@imporferri.com ☎ +593 98 903 6764 📍 Lotización Puertas de Alcalá, Pasaje S/N, Lote 1, La Planicie - San José de Morán, Quito-Ecuador

Aseguramos tu inversión garantizando que tus materiales cumplan con las certificaciones internacionales de calidad. Todos nuestros materiales incluyen certificado de calidad.



BS SERIES BALL VALVE

split body, forged steel, side entry design



Class 900 Dimensions and weight

Size	D		L						H1		H2		W		V		Weight		
			RF	BW	RTJ														
NPS	DN	in	mm	in	mm	in	mm	in	mm	in	mm	in	mm	in	mm	in	mm	lb	Kg
2	50	1.93	49	14.49	368	14.49	368	14.61	371	7.59	192.8	3.70	94.0	15.75	400			125.66	57
3	80	2.91	74	15.00	381	15.00	381	15.12	384	7.66	194.5	4.25	108.0			11.81	300	185.19	84
4	100	3.94	100	17.99	457	17.99	457	18.11	460	8.88	225.5	5.45	138.5			15.75	400	284.40	129
6	150	5.91	150	24.02	610	24.02	610	24.13	613	11.52	292.5	10.75	273.0			19.69	500	1164.04	528
8	200	7.91	201	29.02	737	29.02	737	29.13	740	13.58	345.0	12.50	317.5			23.62	600	1311.75	595
10	250	9.92	252	32.99	838	32.99	838	33.11	841	18.54	471.0	14.21	361.0			23.62	600	2103.21	954
12	300	11.93	303	37.99	965	37.99	965	38.11	968	22.17	563.0	16.26	413.0			23.62	600	3097.49	1405
14	350	12.68	322	40.51	1029	40.51	1029	40.87	1038	23.64	600.5	17.26	438.5			27.56	700	4259.33	1932
16	400	14.69	373	44.49	1130	44.49	1130	44.88	1140	21.28	540.5	19.27	489.5			29.92	760	5317.54	2412
18	450	16.65	423	47.99	1219	47.99	1219	48.50	1232	22.99	584.0	21.18	538.0			29.92	760	7433.98	3372
20	500	18.54	471	52.01	1321	52.01	1321	52.52	1334	26.12	663.5	22.85	580.5			29.92	760	9153.58	4152
22	550	20.55	522	—	—	—	—	—	—	34.00	863.5	24.70	627.5			29.92	760	11666.85	5292
24	600	22.44	570	60.98	1549	60.98	1549	61.73	1568	35.57	903.5	26.57	675.0			29.92	760	14542.56	6596
26	650	24.29	617	65.00	1651	65.00	1651	65.87	1673	37.80	960.0	28.43	722.0			29.92	760	19701.37	8936
28	700	26.18	665	69.02	1753	69.02	1753	69.88	1775	38.35	974.0	30.30	769.5			29.92	760	26989.84	12242
30	750	28.03	712	74.02	1880	74.02	1880	74.88	1902	43.09	1094.5	31.85	809.0			31.50	800	30270.31	13730
32	800	29.92	760	80.00	2032	80.00	2032	80.87	2054	45.16	1147.0	33.56	852.5			35.43	900	32016.37	14522
34	850	31.81	808	85.00	2159	85.00	2159	86.14	2188	41.50	1054.0	29.36	745.8			35.43	900	46196.49	20954
36	900	33.66	855	90.00	2286	90.00	2286	91.14	2315	42.81	1087.5	30.68	779.3			35.43	900	53318.29	24185

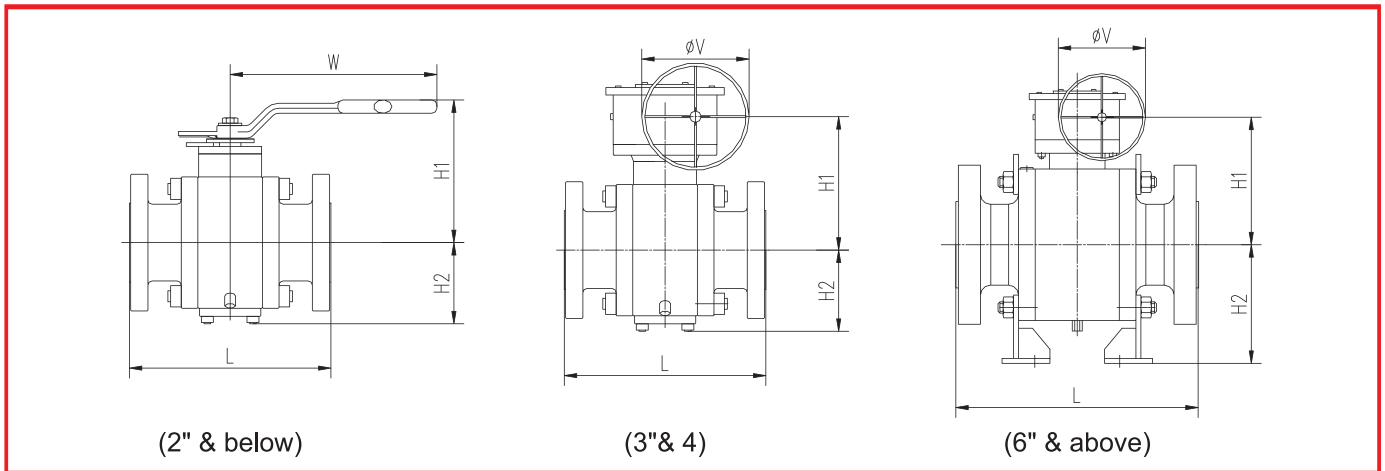
✉ ventas@imporferri.com ☎ +593 98 903 6764 📍 Lotización Puertas de Alcalá, Pasaje S/N, Lote 1, La Planicie - San José de Morán, Quito-Ecuador

Aseguramos tu inversión garantizando que tus materiales cumplan con las certificaciones internacionales de calidad. Todos nuestros materiales incluyen certificado de calidad.



BS SERIES BALL VALVE

split body, forged steel, side entry design



Class 1500 Dimensions and weight

Size	D		L						H1	H2	W	V	Weight					
			RF		BW		RTJ											
NPS	DN	in	mm	in	mm	in	mm	in	mm	in	mm	in	mm	in	mm	lb	Kg	
2	50	1.93	49	14.49	368	14.49	368	14.61	371	7.59	192.8	3.94	100.0	15.75	400	138.89	63	
3	80	2.91	74	18.50	470	18.50	470	18.62	473	8.35	212.0	4.78	121.3		15.75	400	266.21	121
4	100	3.94	100	21.50	546	21.50	546	21.61	549	9.57	243.0	5.98	152.0		15.75	400	425.49	193
6	150	5.67	144	27.76	705	27.76	705	27.99	711	12.42	315.5	11.54	293.0		23.62	600	1572.78	713
8	200	7.56	192	32.76	832	32.76	832	33.11	841	18.27	464.0	13.64	346.5		23.62	600	2039.19	925
10	250	9.41	239	39.02	991	39.02	991	39.37	1000	21.93	557.0	15.67	398.0		27.56	700	3240.46	1470
12	300	11.30	287	44.49	1130	44.49	1130	45.12	1146	20.08	510.0	17.83	453.0		29.92	760	5884.35	2669
14	350	12.40	315	49.49	1257	49.49	1257	50.24	1276	21.20	538.5	18.90	480.0		29.92	760	6101.29	2768
16	400	14.17	360	54.49	1384	54.49	1384	55.39	1407	23.68	601.5	20.77	527.5		29.92	760	7484.24	3395
18	450	15.98	406	60.51	1537	60.51	1537	61.38	1559	30.69	779.5	23.05	585.5		29.92	760	9886.79	4485
20	500	17.87	454	65.51	1664	65.51	1664	66.38	1686	32.46	824.5	25.04	636.0		29.92	760	12194.44	5531
22	550	19.69	500	—	—	—	—	—	—	35.57	903.5	26.69	678.0		35.43	900	15540.65	7049
24	600	21.50	546	76.50	1943	76.50	1943	77.64	1972	40.37	1025.5	28.64	727.5		31.50	800	19391.24	8796

Class 2500 Dimensions and weight

Size	D		L						H1	H2	W	V	Weight					
			RF		BW		RTJ											
NPS	DN	in	mm	in	mm	in	mm	in	mm	in	mm	in	mm	in	mm	lb	Kg	
2	50	1.65	42	17.76	451	17.76	451	17.87	454	7.24	184	5.26	133.5	15.75	400	238.10	108	
3	80	2.44	62	22.76	578	22.76	578	22.99	584	8.64	219.5	6.16	156.5		23.62	600	529.11	240
4	100	3.43	87	26.50	673	26.50	673	26.89	683	10.12	257	7.32	186		23.62	600	1018.53	462
6	150	5.16	131	35.98	914	35.98	914	36.50	927	8.54	217	13.62	346		23.62	600	2058.23	934
8	200	7.05	179	40.24	1022	40.24	1022	40.87	1038	7.72	196	16.18	411		27.56	700	3576.78	1622
10	250	8.78	223	50.00	1270	50.00	1270	50.87	1292	3.35	85	18.43	468		29.92	760	5653.53	2564
12	300	10.43	265	55.98	1422	55.98	1422	56.89	1445	4.29	109	19.92	506		29.92	760	8642.99	3920

✉ ventas@imporferri.com ☎ +593 98 903 6764 📍 Lotización Puertas de Alcalá, Pasaje S/N, Lote 1, La Planicie - San José de Morán, Quito-Ecuador

Aseguramos tu inversión garantizando que tus materiales cumplan con las certificaciones internacionales de calidad. Todos nuestros materiales incluyen certificado de calidad.